

Fecha última actualización:
(En blanco)
Semana: 28

Comportamiento epidemiológico de las Agresiones y Contactos con Animales Potencialmente Transmisores de Rabia en el departamento de Antioquia



Año

2025

Semana

Selección múltiple

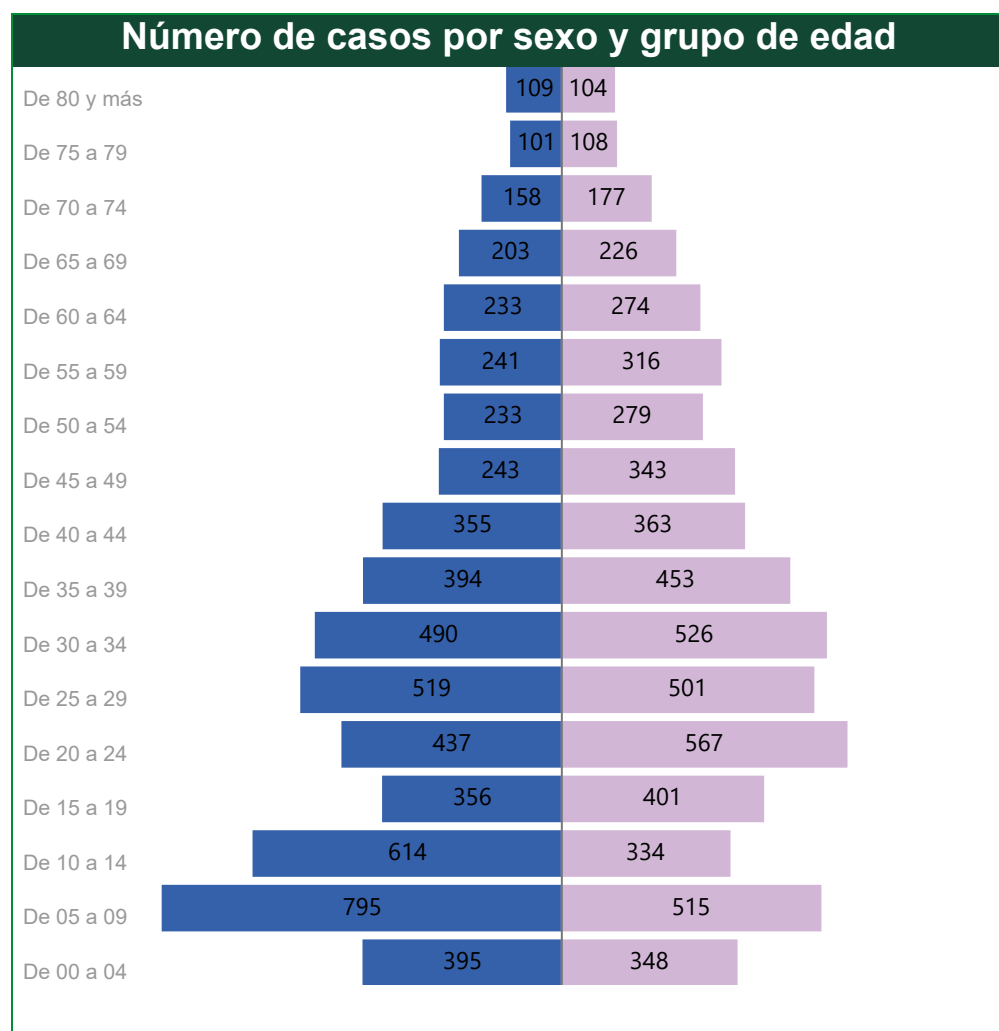
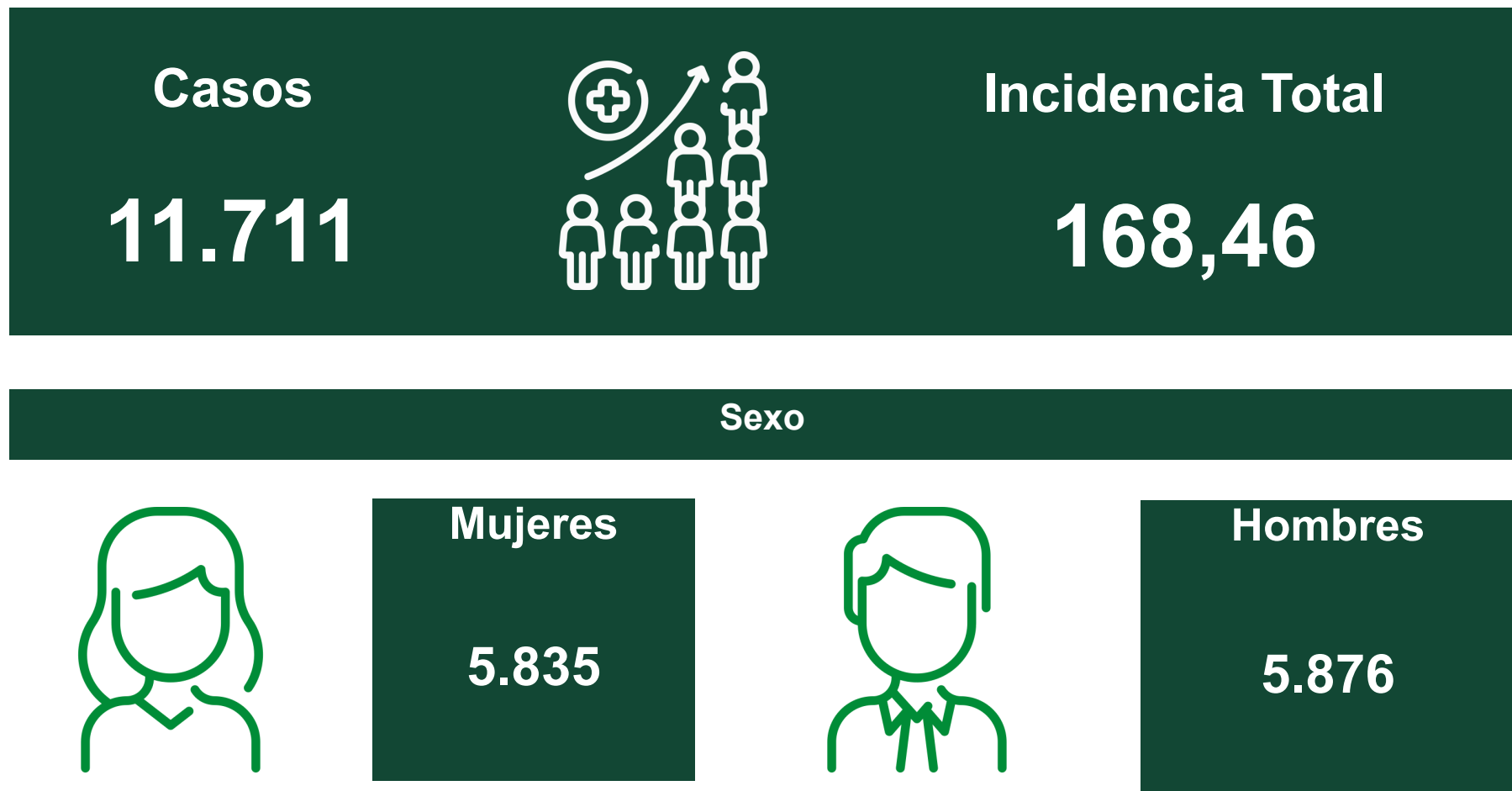
Subregión

Todas

Municipio

Todas

Limpiar Filtros

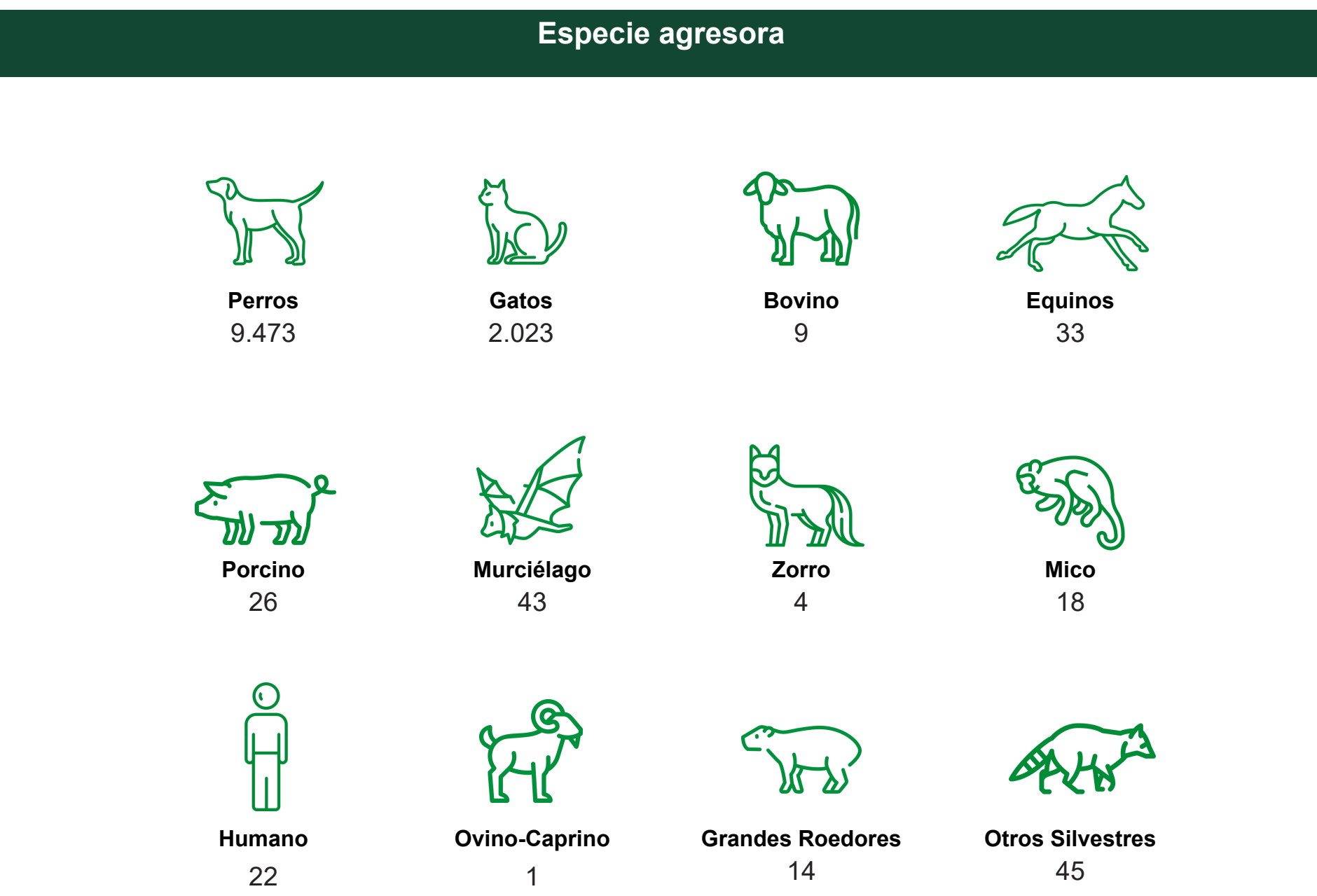
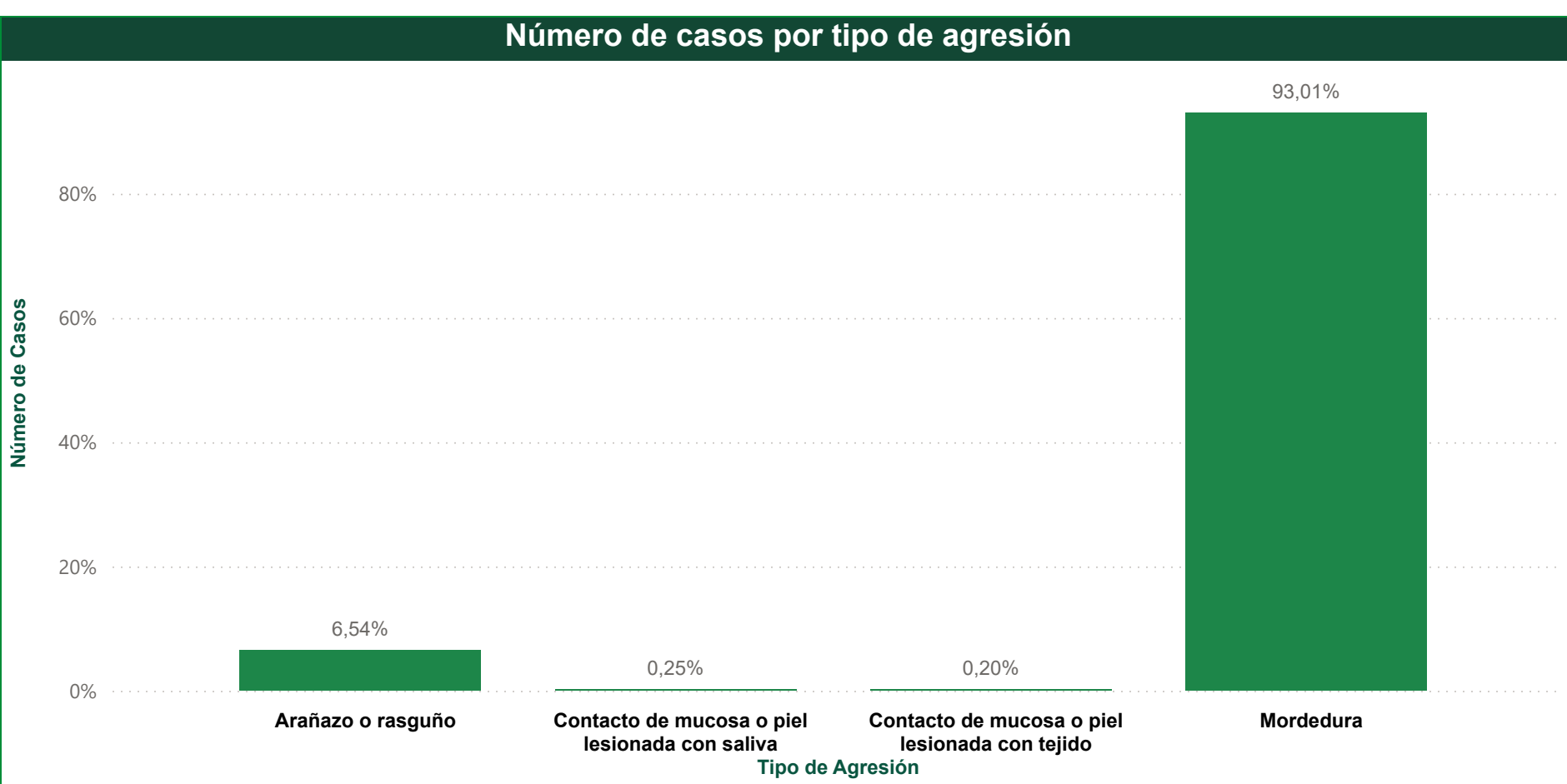
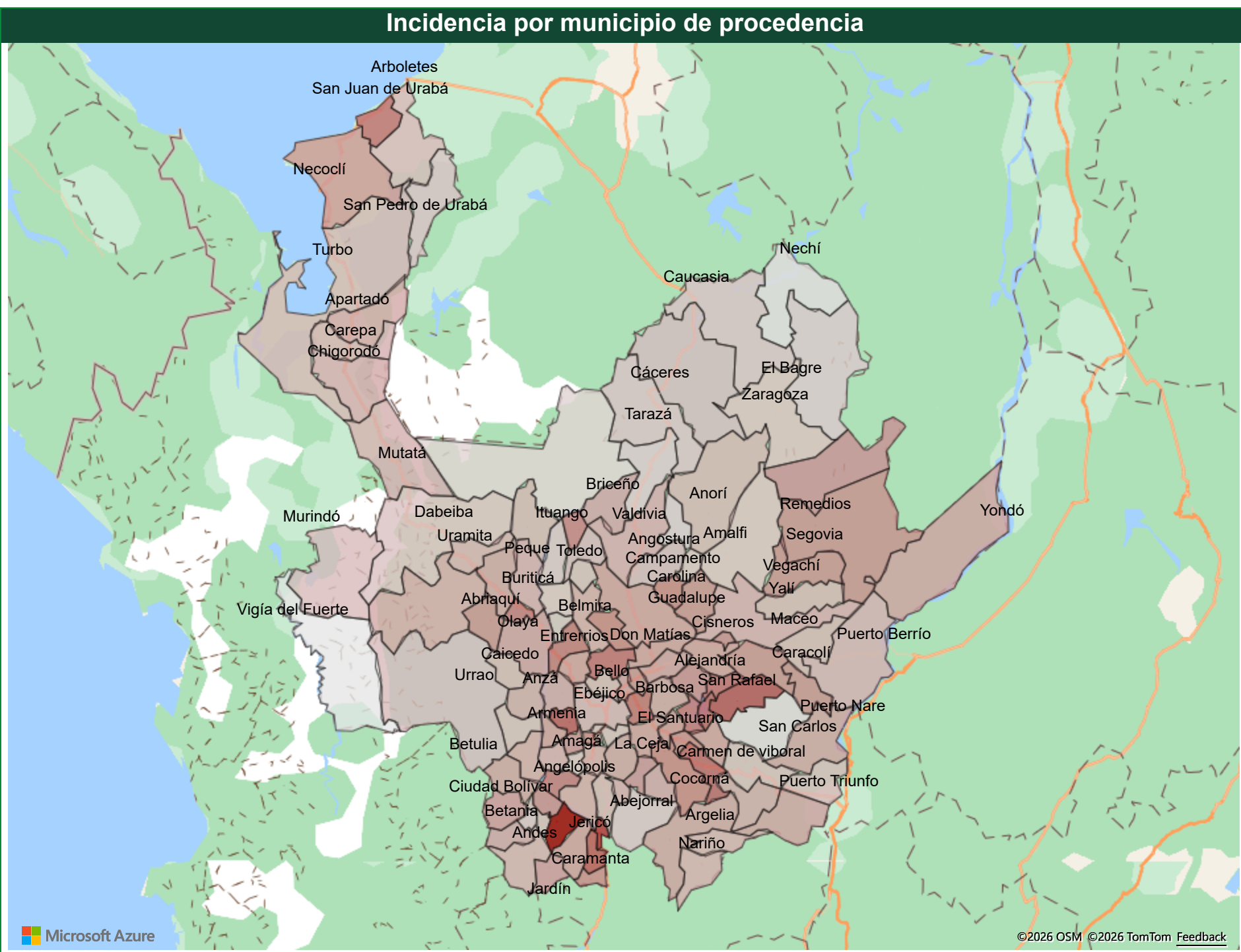
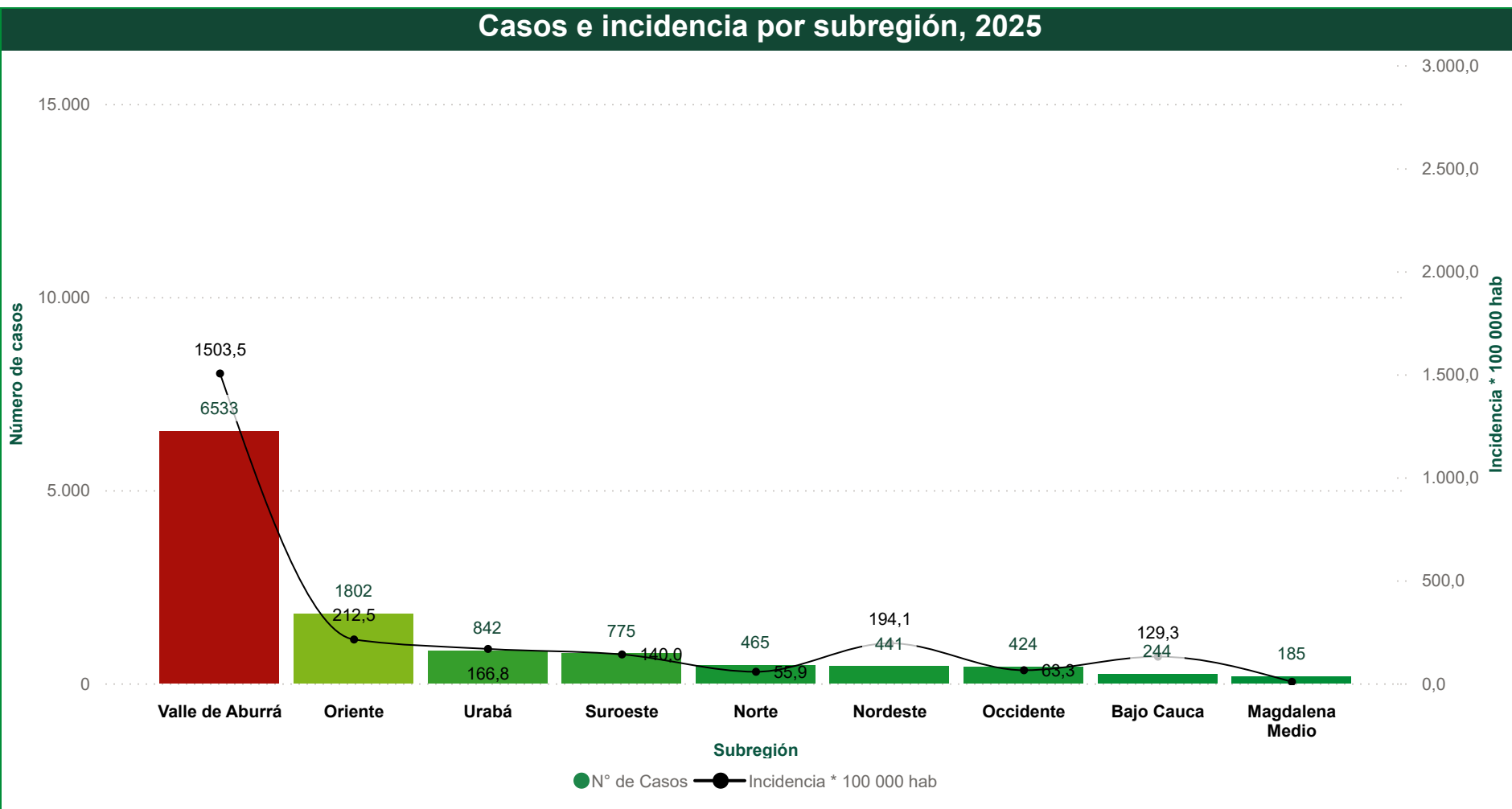


Pertenencia étnica

Étnia	Total
Otro	11547
Negro, mulato afro colombiano	144
Indígena	15
Raizal	3
Rom, Gitano,	2
Total	11711

Incidencia por municipio de procedencia

Municipio	N° casos	Incidencia
Jericó	93	646,9
La Pintada	43	496,9
San Rafael	72	413,5
Valparaiso	27	402,1
Heliconia	20	397,0
Guatapé	36	371,3
Cocorná	58	360,5
San Pedro	77	345,5
Alejandro	18	340,6
San Juan de Urabá	67	335,9
Guarne	217	333,0
Peñol	78	327,4
Sopetrán	53	320,8
Girardo	20	312,3
Venecia	38	306,2
Toledo	14	290,2
Carmen de viboral	197	281,7
Entrerrios	36	282,7
Carolina	11	279,0
Caramanta	12	266,7
El Santuario	105	262,6
La Estrella	216	260,0
Tarso	17	259,3
Cisneros	26	257,6
Concepción	13	254,3
San Roque	62	252,5
Gómez Plata	26	250,7
Abriaquí	7	249,4
Remedios	82	248,3
Vegachi	30	246,7
Girardota	150	244,1
Caracolí	11	243,9
Angelópolis	15	241,8
Segovia	94	238,9
La Cofa	175	238,8
Marinilla	169	227,2
Necoclí	96	225,5
Ciudad Bolívar	61	221,2
Jardín	34	220,3
Rionegro	333	216,0
Santo Domingo	29	215,0
Don Matías	42	212,2
Santa Rosa de Osos	85	211,1
Támesis	35	209,9
Granada	22	209,3
Armenia	11	207,2
San Jerónimo	38	207,1
Copacabana	188	206,9
Santafé de Antioquia	58	204,1
Barbosa	128	201,7
Salgar	38	200,6
Cañasgordas	31	200,4
Sonsón	72	200,1
Yondó	44	199,4
Puerto Nare	31	198,9
San Vicente	49	197,8
El Retiro	52	191,1
Ebéjico	24	190,3
Briceño	15	188,5
La Unión	45	187,1
Betania	20	186,0
Anza	14	182,3
San Francisco	11	181,6
Apartadó	224	178,9
Belmira	11	178,8
Caídas	158	177,4
Sabaneta	188	176,3
Concordia	39	176,0
Frontino	38	174,5
Fredonia	46	174,2
Titiribí	20	173,4
Buritica	19	172,5
Yolombó	43	171,7
Montebello	11	168,2
Chigorodó	95	167,4
Yarumal	70	167,1
Nariño	18	163,6
Uramita	12	161,0
Andes	73	160,9
Argelia	13	158,2
Medellín	3.954	156,4
Puerto Berrio	60	153,1
Carepa	78	153,1
Mutatá	21	151,9
Peque	13	148,0
Anorí	31	147,4
Maceo	13	146,5
Caicedo	13	142,7
Yalí	11	142,5
Bello	844	140,2
Santa Bárbara	41	139,1
Turbo	179	137,4
Angostura	17	135,9
San Andrés de Cuerquia	10	135,1
San Luis	19	131,5
Betulia	22	129,6
Arboletes	41	129,3
Puerto Triunfo	26	128,9
San José de La Montaña	5	124,5
Ibagó	379	124,5
Envigado	328	123,9
Pueblorrico	11	121,5
Cáceres	35	120,4
Urrao	38	118,8
Murindó	7	118,7
Olaya	4	115,3
Guadalupe	8	114,1
Amalfi	33	113,6
Liborina	12	110,6
Dabeiba	27	108,8
Zaragoza	29	108,3
Amagá	35	106,5
Abejorral	22	104,0
Tarazá	30	102,4
Caucasia	96	102,3
San Pedro de Urabá	33	101,6
Hispania	6	101,2
Sabanalarga	10	100,9
Valdivia	13	86,6
El Bague	46	81,9
Campamento	8	80,0
Ituango	17	57,6
San Carlos	8	47,2
Nechí	8	27,2
Vigia del Fuerte	1	8,7
Total	11.711	



Especie agresora, su ubicación y tipo de exposición de la agresión

Tipo de Exposición Especie Agresora	Exposición grave				Exposición leve				No exposición			
	Total	Ubicación Perdido	Ubicación Observable	Total	Ubicación Perdido	Ubicación Observable	Total	Ubicación Perdido	Ubicación Observable	Total	Ubicación Perdido	Ubicación Observable
Perro	988	941	34	820	779	20	7665	3	7612			
Gato	331	304	22	77	58	11	1615	1	1603			
Otros silvestres	45											
Murciélago	43	1										
Equidos	32						1					
Porcino (cerdo)	26											
Humano	15			4			3					
Mico	18											
Grandes roedores	10			1			3					
Bovino-Bufalino	9											
Zorro	4											
Ovino-Caprino	1											
Total	1522	1246	56	902	837	31	9287	4	9215			

Tipo de exposición y vacuna antirrábica

Aplicación de Vacuna Tipo de Exposición	No		Si		Total	
	Número	Porcentaje	Número	Porcentaje	Número	Porcentaje
Exposición grave	10	0,66%	1510	99,34%	1520	100,00%
Exposición leve	28	3,14%	864	96,86%	892	100,00%
No exposición	9071	98,64%	125	1,36%	9196	100,00%
Total	9109	78,47%	2499	21,53%	11608	100,00%

Tipo de Exposición y Suero Antirrábico

Aplicación de Suero Tipo de Exposición	No		Si		Total	
	Número	Porcentaje	Número	Porcentaje	Número	Porcentaje
Exposición grave	79	5,20%	1.439	94,80%	1.518	100,00%
Exposición leve	847	95,06%	44	4,94%	891	100,00%
No exposición	9.161	99,68%	29	0,32%	9.190	100,00%
Total	10.087	86,96%	1.512	13,04%	11.599	100,00%

Elaborado por:

Andrés Felipe Úsuga Rodríguez
Epidemiólogo Zoonosis
Secretaría de Salud e Inclusión Social

Juan Camilo Betancur Arboleda
Profesional en Gerencia de Sistemas de Información
en Salud
Secretaría de Salud e Inclusión Social

Juan David Morales
Practicas Excelencia Gobernación de Antioquia , 2025-1
Secretaría de Salud e Inclusión Social

Fuente: SIVIGILA 2025
Agresiones por animales potencialmente transmisores
de rabia, código 300.

